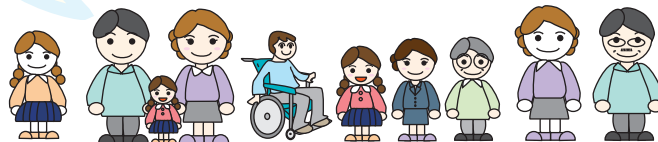


収入計算シートを入力すれば、楽々計算できます

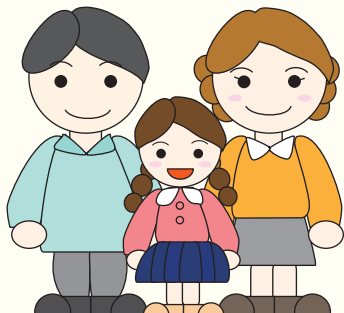


この計算シートで、
さっと計算ができますよ。

は〜い！ さっそく計算シートを使ってみましたよ。



あんしん住戸にお住まいの子育て世帯



夫：45歳
妻：45歳
娘：16歳

夫の勤務先近くに来ました。
子供の学校にも近くて便利です。

夫の収入は430万円/年、妻もパートで働いています。
子供の扶養控除があります。

『収入計算シート』を使って判定しました。



収入計算シートによる計算例

従前居住地	賃貸					住まい	
年間総収入金額	年齢	扶養控除の有無	特別控除の有無	障がいの有無	都道府県	市区町村	
世帯主（契約者）	¥4,300,000	45			高知県	高知市	
配偶者	¥1,300,000	45					
子供1	¥0	16	同居及び扶養親族控除				
子供2	¥0						
子供3	¥0						
同居人1	¥0						
同居人2	¥0						
世帯年間総収入金額	¥5,600,000				入居世帯判定	月額収入上限 ¥158,000	
当事業の年間所得金額	¥3,550,000	協働会名 高知県居住支援協議会	扶養控除 ¥380,000	=	¥3,170,000	12ヵ月 = ¥264,167 / ヵ月	

世帯の年間所得金額

※控除については、『収入計算シート』をご確認ください。

この月額所得が基準額以内
(高知県は 158,000 円) ならば、
入居可能な範囲内です。
158,000 円 ≤ 264,167 円 ⇒ ×

判定は残念な結果になりましたが、

『収入計算シート』は
こちらをクリック