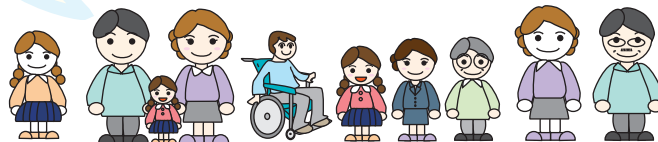


収入計算シートを入力すれば、楽々計算できます

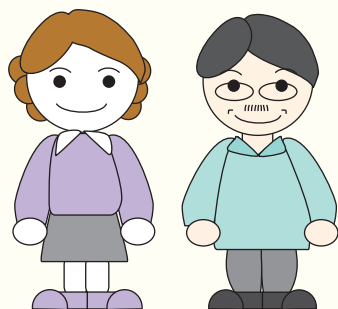


この計算シートで、  
さっと計算ができますよ。

は〜い！ さっそく計算シートを使ってみましたよ。



## あんしん住戸にお住まいの高齢者世帯



夫：65歳  
妻：61歳

年金生活してます。  
娘夫婦の近くに引っ越してきました。  
毎週末孫に会えるのが楽しみです。

夫の収入は410万円/年くらい。妻はシルバー人材派遣  
に登録してます。年金も受け取っています。

『収入計算シート』を使って判定しました。



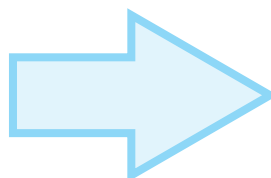
### 収入計算シートによる計算例

	従前居住地	賃貸				住まい	
	年間総収入金額	年齢	扶養控除の有無	特別控除の有無	障がいの有無	都道府県	市区町村
世帯主（契約者）	¥4,100,000	65				高知県	高知市
配偶者	¥655,000	61	同居及び扶養親族控除				
子供1	¥0						
子供2	¥0						
子供3	¥0						
同居人1	¥0						
同居人2	¥0						
世帯年間総収入金額	¥4,755,000						
協賛会名	高知県居住支援協議会						
入居世帯判定	高齢者世帯						
月額収入上限	¥158,000						
当事業の年間所得金額	¥2,250,000		扶養控除	¥380,000	=	¥1,870,000	12ヵ月 = ¥155,833 / 1ヵ月

世帯の年間所得金額

この月額所得が基準額以内  
(高知県は158,000円)ならば、  
入居可能な範囲内です。  
158,000円 ≥ 155,833円 ⇒ ○

※控除については、『収入計算シート』をご確認ください。



『収入計算シート』は  
こちらをクリック